

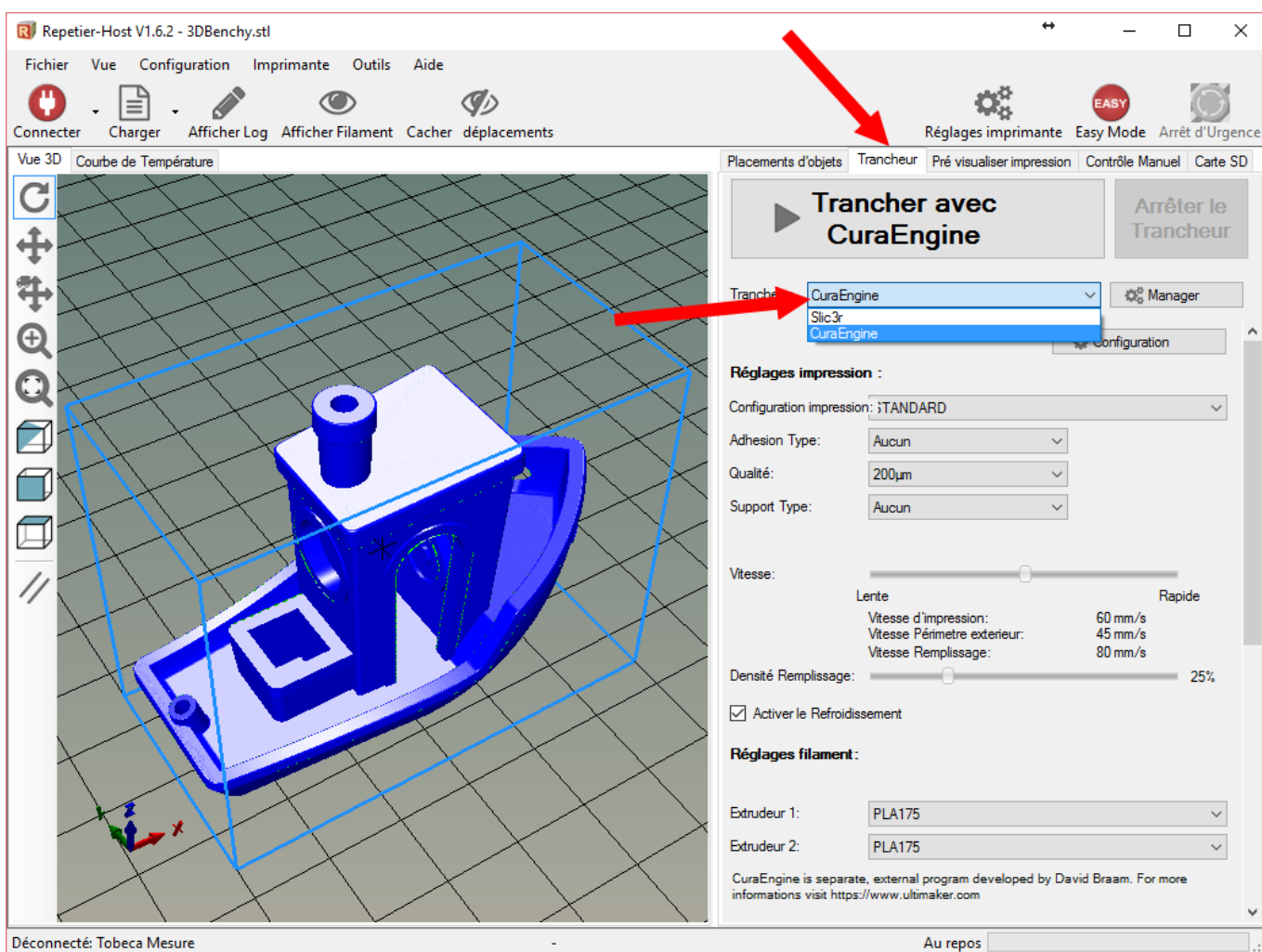
Importation des configurations Slic3r

Une fois Repetier Host installé, il faut importer les configurations Slic3r fournies par Tobeca (récupérer l'archive dans la page dédiée à chaque imprimante).

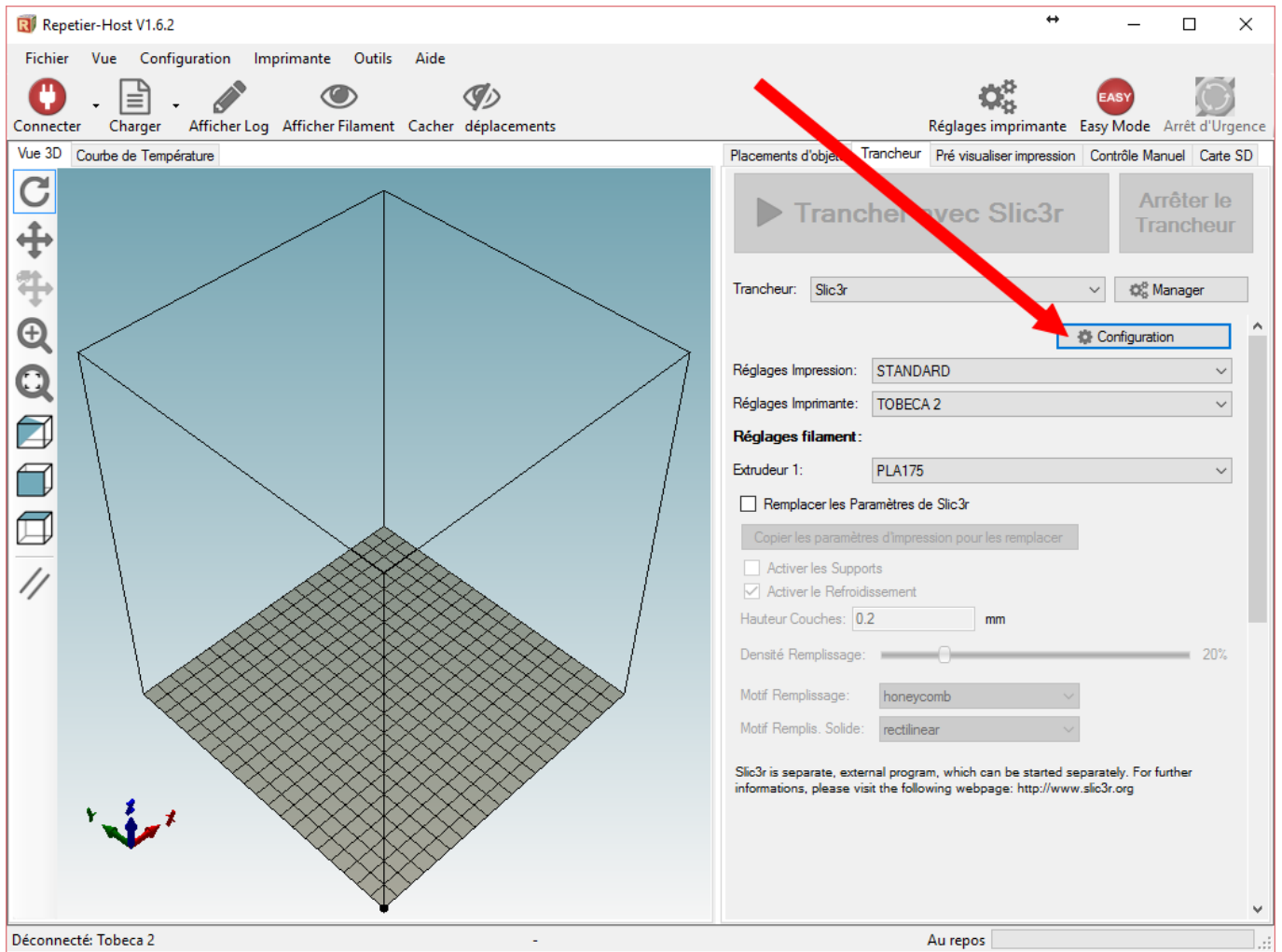
Slic3r est un trancheur, c'est à dire un logiciel qui va calculer les trajectoires de la tête d'impression en fonction de la pièce à imprimer. Il fonctionne un peu différemment de Cura et donc il peut être intéressant pour certaines pièces.

Pour le premier lancement de Slic3r, il faut le démarrer au moins une fois, de sorte qu'il puisse créer ses dossiers de configuration.

Choisir tout d'abord **Slic3r** dans l'onglet **Trancheur** :



Puis cliquer sur **Configuration** pour démarrer Slic3r :

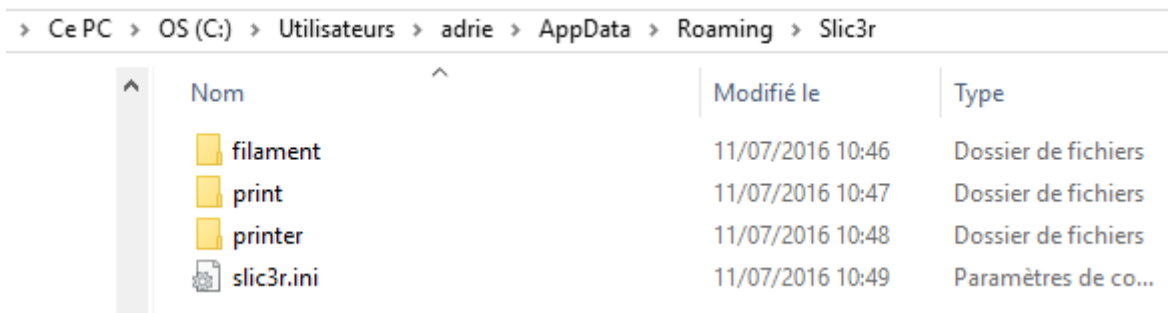


Une fenêtre va s'ouvrir avec Slic3r. Elle peut être directement fermée, il n'est pas nécessaire de la garder ouverte.

Une fois l'archive des configurations décompressée, il faut copier coller les dossiers filament, print et printer dans le dossier (s'il y a déjà des dossiers, les écraser) :

Windows : C:\Users\VOTRE_UTILISATEUR\AppData\Roaming\Slic3r

Attention : le dossier AppData est un dossier caché, il faut le faire apparaître dans les [options des dossiers Windows](#) s'il n'apparaît pas.



Linux :

Mac :

From:

<http://www.tobeca.fr/wiki/> - **Wiki Tobeca**

Permanent link:

http://www.tobeca.fr/wiki/doku.php?id=generique:import_config_slic3r

Last update: **2016/07/11 10:53**

