

Mettre à jour un firmware avec Xloader

Introduction

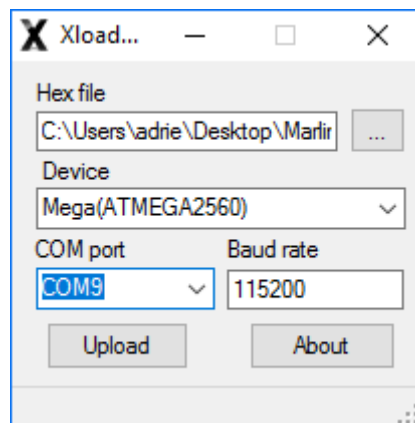
Tobeca peut vous transmettre un fichier compilé de firmware machine afin de mettre à jour facilement la carte électronique de votre imprimante.

Il faut pour cela :

- Avoir le logiciel Xloader à récupérer [ici](#).
- Avoir un firmware compilé au format .hex (demander à Tobeca ce firmware le cas échéant)
- Avoir l'imprimante 3D branchée en USB sur le PC qui fera la mise à jour

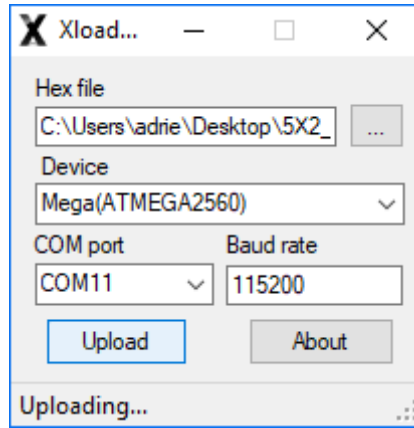
Procédure de mise à jour

Décompresser l'archive et lancer le fichier xloader.exe. Une fenêtre va apparaître :

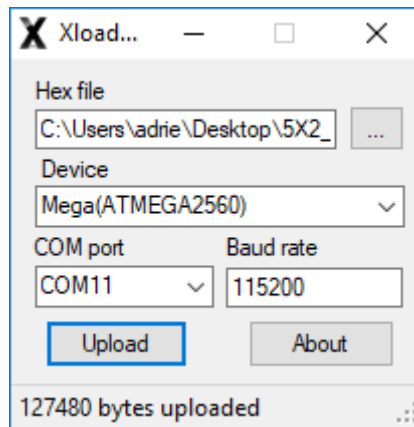


- Dans **Hex File**, cliquer sur les ... afin de charger le fichier .hex fourni par Tobeca.
- Dans **Device**, choisir si ce n'est pas déjà fait **Mega(ATMEGA2560)**.
- Dans **COM port**, choisir le bon port COM relatif à votre imprimante branchée en USB.
- Dans **Baud rate**, laisser de base **115200**. Si la mise à jour est en erreur (failed), tester avec Baud rate de **250000**.

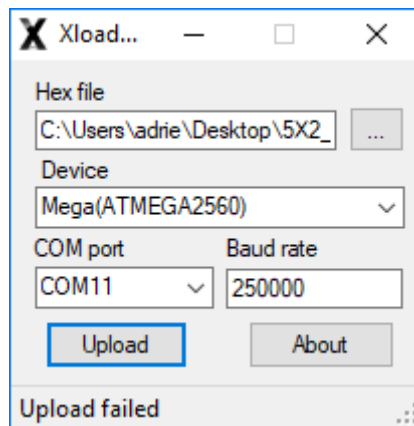
Cliquer ensuite sur **Upload**, le logiciel affiche **Uploading...** et la carte se met à jour (cela peut prendre 30 secondes voire plus) :



Quand l'upload est complet, le logiciel affiche le nombre de bytes téléversées, indiquant un succès :



S'il y a une erreur, le logiciel va afficher **Upload failed** :



Dans ce cas, vérifier que le bon port COM a été sélectionné, et la bonne vitesse de communication.

From:
<http://www.tobeca.fr/wiki/> - **Wiki Tobeca**

Permanent link:
<http://www.tobeca.fr/wiki/doku.php?id=guides:xloader>

Last update: **2017/07/26 11:07**



