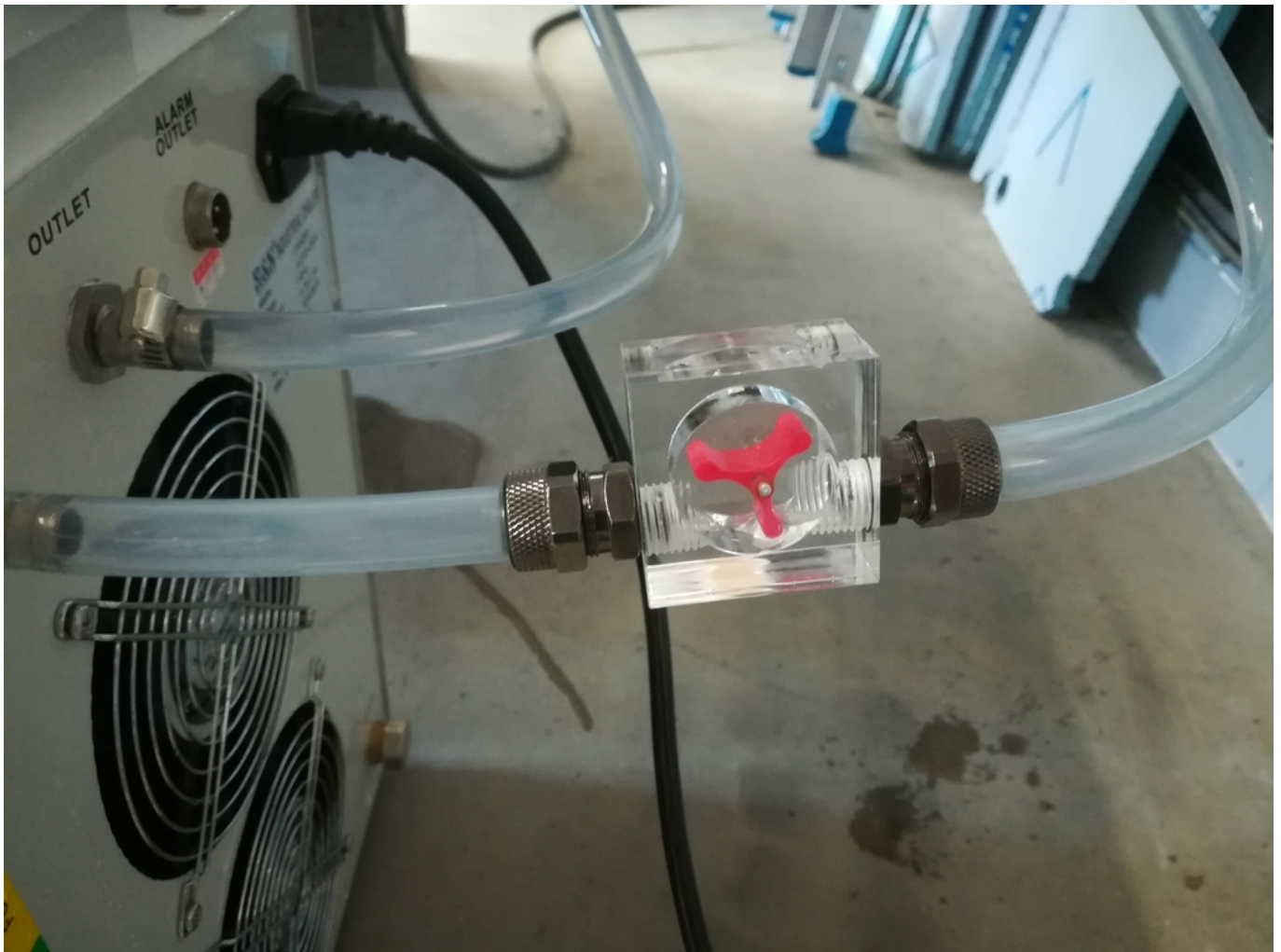


Checklist avant lancement d'une pièce à imprimer

1. Allumer la machine
2. Allumer le groupe d'eau glacée
3. Vérifier que la consigne d'eau glacée est bien à 20°C
4. Vérifier que la pompe du groupe d'eau glacée fonctionne convenablement en vérifiant que l'hélice de flux tourne bien à l'arrière du groupe.
5. Préparer le plateau d'impression de la machine (plaque en verre + adhésif ou autre, maintien de la plaque en verre)
6. Mettre en chauffe l'enceinte à la température souhaitée
7. Mettre en chauffe le plateau à la température souhaitée
8. Le cas échéant : mettre en chauffe le coffret de bobines avec la bobine à utiliser dedans
9. S'assurer que toutes les portes sont fermées et qu'aucun voyant rouge n'est allumé, signalant un défaut de porte ouverte
10. Laisser la chauffe se faire et se stabiliser (temps à définir en fonction du process considéré)
11. Une fois les chauffes OK, faire chauffer la ou les têtes d'impression et extruder de la matière
12. La machine est prête à imprimer.

Pour information, l'hélice de contrôle du flux d'eau glacée ressemble à cela :



From:

<http://www.tobeca.fr/wiki/> - **Wiki Tobeca**

Permanent link:

<http://www.tobeca.fr/wiki/doku.php?id=produit:tobeca666peekjsu:checklist>

Last update: **2018/09/04 11:15**

